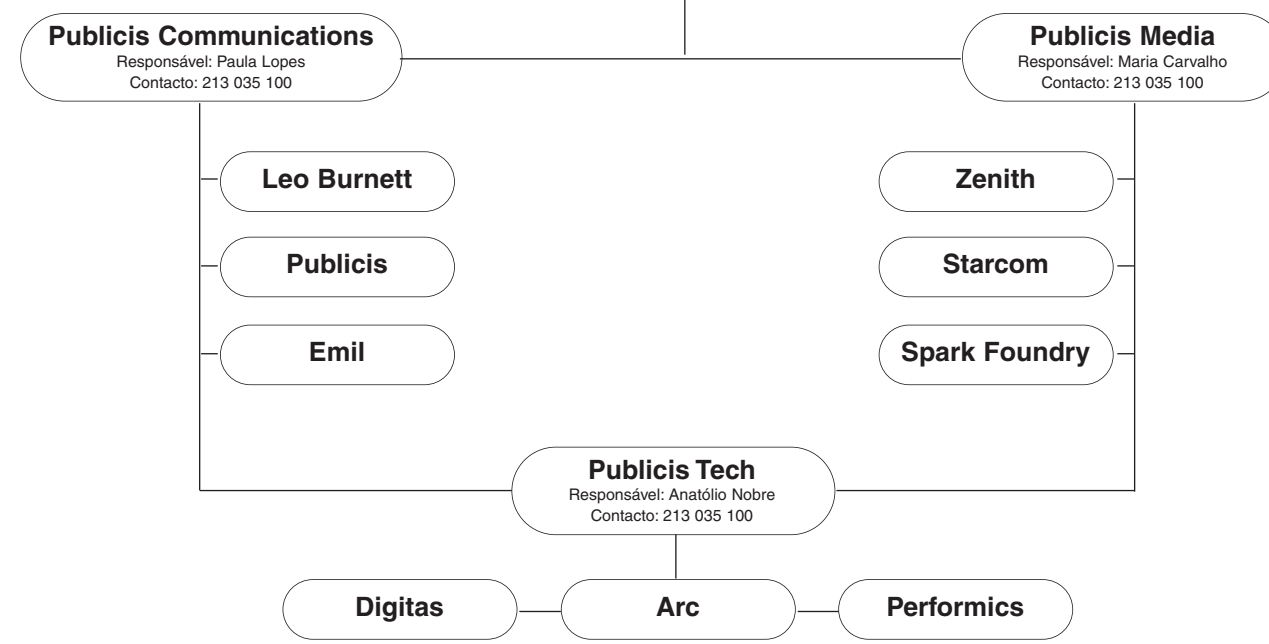


Publicis Groupe

CEO: Anthony Gibson



Cientes*

Leo Burnett
André Jordan Group, Banco Millennium Atlântico, Central de Cervejas (Algarve de Luso, Beineken), FCA Fiat Chrysler Automóveis (Fiat, Alfa Romeo, Abarth), Philip Morris International.

Publicis
Eimbo, Grupo Renault, Grupo SEB, L'Oréal, Nestlé, Sanofi.

Emil
Mercedes Benz, Smart.

Zenith
Aerovias Mundomar, Bakaria, Beohringer Ingelheim, Clarins Portugal, Combe Europa, Discovery Networks, Electrolux, Esporão, Essly Portugal, Fromm Iberia, Galathi, Igo Portugal, Laboratórios Galderma, Lactalis Portugal, Lunka Portugal, Neopro, Nestlé Portugal, Parnalat Portugal, Perigo Portugal, Primodóniks, Reckitt Benckiser, Telepizza.

Starcom
2020 Editora, Alcon, Avon Cosmetics, Bankinter, Castrol Iberia, COPIC/ComparaCasa, UNICEF, Duracell, Electronics Arts Software, FCA

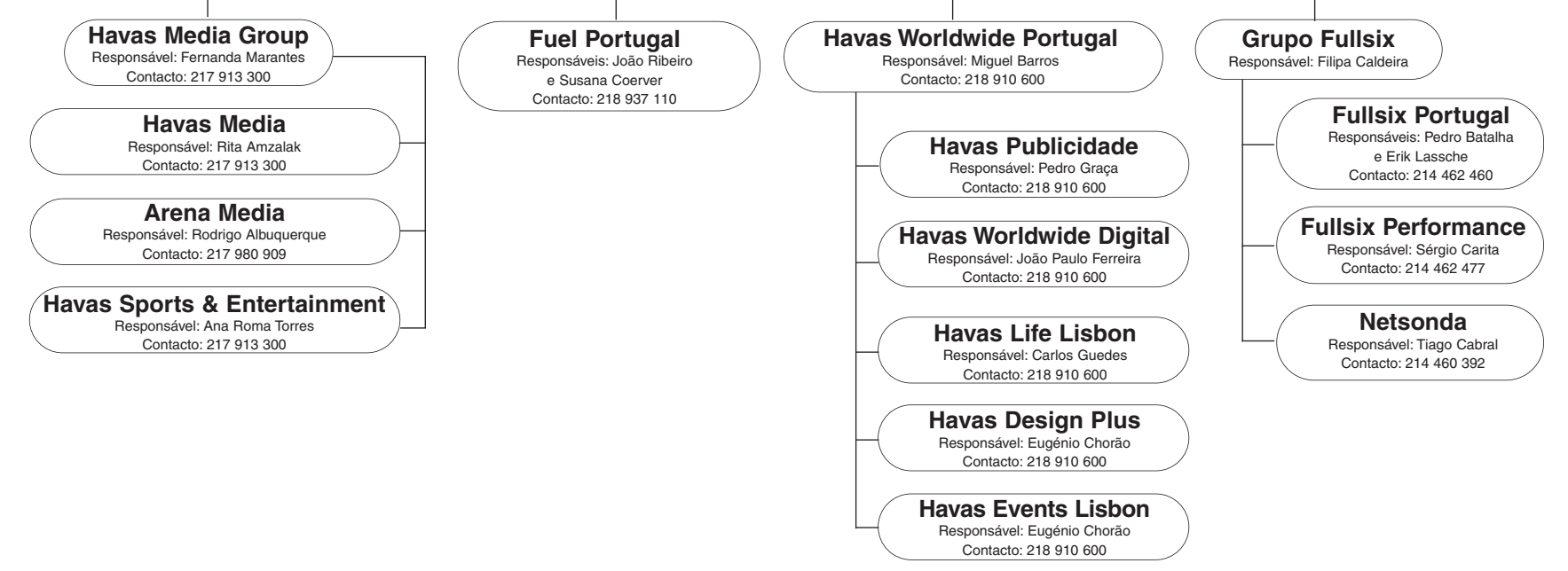
Portugal, GSX, ITX Merken, Manuel Ryder, Maserati West Europe, McCormick Portugal, Natura Investa, P&G - Perfumes & Companhia, Puig Portugal, Pirelli, Roudolph Arie, Samsung Electronics Portugal, Visa Europe Services.

Spark Foundry
Asics Europe, Brown Foreman, Crédito Agrícola, Fromagères Bel Portugal, Sociedade Central de Cervejas e Bebidas.

Digital & Arc
Atlântico Europa, Beohringer (Frontline), Fox (Fox Crime, Fox Movies, Fox Comedy, 24 Kitchen, Fox Life), Beródia, Igo Portugal, Ivivo, Jack Daniel's, L'Oréal (Garnier), Nestlé (Nescafé, Nescafé Dolce Gusto, Sical, Purina), Philip Morris International, Sociedade Central de Cervejas (Strongbow, Luso, Heineken), The Famous Grouse, Unilever, Visa.

Performics
Banco Privado Atlântico, Combe Europa, Electrolux, Essly Portugal, FCA, Fiat, Mercedes de Espanha, Beródia, Igo Portugal, Lactalis, Lunka, Nestlé, Philip Morris International, Rajapak, REAP, Samsung, Sociedade Central de Cervejas, Torres Distribuição.

Havas



Cientes*

Fuel
CP, Carlião Universa, Continente, Go Natural, Iberast, Jogos Santa Casa, WFC, Weasor, Pinel Ricard, Pizarra Hill, Público, Sociedade de Aposentados Sociais, Skinerie, Segrap, Sport Zone, Sporting Clube de Portugal, Universidade Europeia, Wafim.

Havas Publicidade
Agas Seguros, Citibank, Bankinter, NOS, Prupret, Well's, WTT, Seguro Directo, Adene, Ferno Rocher, Nulthia, Nulthia & Ready, Kinder Bueno, Kinder Supers, Kinder Chocolate, M&M, Chiki, Chiky.

Havas Worldwide Digital
Associação Salvador, Citibank, Continente, NOS, Prupret, Cofina, Agas Seguros, Seguro Directo, Dignidade, Banco

CTI, Pump, Adene, Plano Saúde Well's, Ferno Rocher, Kinder Bueno, Kinder Supers, Kinder Chocolate.

Havas Life Lisbon
Sanofi, Severin, Farmácias Portuguesas, Saúde, Multigrupos, Grandofest.

Havas Design Plus
Agas Seguros, Banco Best, Banco Kwanza Invest, Câmara Municipal de Lisboa, EDP Fundo Soberano de Angola, Galton, La Roche Posay, NOS, Novo Banco, REX, Roger & Galati, Seguro Directo, Siemens, Sina Central, Sportbox, Super Book, Turismo de Lisboa, Turismo de Portugal, Vicky Well's, Câmara Municipal de Almada, CTE, Adigo, Banco Big, Adene, Banco CTE.

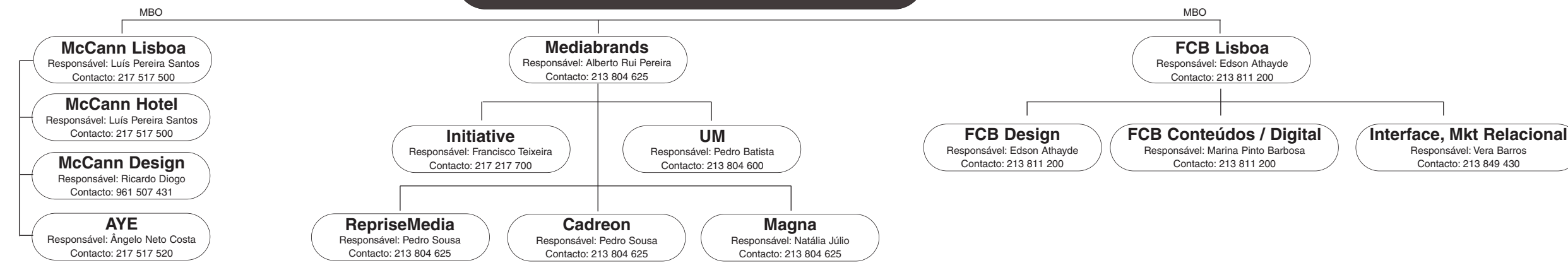
Havas Events Lisbon
Super Book, Jogos Santa Casa, NOS, Janssen Pharmaceutica, EDP Santander Totta, Prupret, Citibank, Agas Seguros, Hotéis Real, Yacht Club de Luanda, Praia Verde, Seguro Directo, Federação Portuguesa de Futebol.

Fullsix Portugal
Responsible: Pedro Batista e Erik Lassche
Contacto: 214 462 460

Fullsix Performance
Responsible: Sérgio Carita
Contacto: 214 462 477

Netsoda
Responsible: Tiago Cabral
Contacto: 214 460 392

Interpublic



Cientes*

Grupo AYE McCann
Auchan, Opel, McDonald's, The Fork, Turismo do Alentejo, Valorepne, Philip Morris International, 360 Imprint, Securitas Direct, Habitat Invest, Turismo das Beiras e Serra da Estrela, L'Oréal Paris (Revitalift, Excellence, Elève, Casting, Ombre, Studio Line, Men Expert...), L'Oréal, Ministério da Educação, Maybelline NY, Sorena Group (Oliviera da Serra, Fula, Vegt, Clarim, Fontoliva), Nestlé (Nescafé, Purina, Maggi), Coreia Partners (Chocapic, Lion, Finesse, NubioCampofino, Lactagel (Agos, Viger, Prado Verde), Heralde de Cores, Nota Vicentina, Upper Side, Zurich, Banco CreditBank, The Navigator Company (Navigator, Discovery, Inaset, Soposet), Solyl, RTP, Janssen Farmaceutica, Adene, Sana Hotels, Nopend, Liga Portuguesa Contra a Sida, Serviço Jesuista aos Refugiados, Leigos para o Desenvolvimento, Capiti e 896.

FCB Lisboa
ACA-M, Act— Escola de Actores, ANOEP, Beiersdorf (Beiersdorf, Eucerin, Harmony, Nivea, Nivea Day, Nivea Hair Care, Nivea Min, Nivea Sun, Nivea Visage, Pharma), Município de Évora, Cofidis, Cofina Media (Cofina, Corria da Manhã, CMV, Record, Jornal de Negócios, Itash, Maxima), Comité Paralímpico de Portugal, CPR — Conselho Português para os Refugiados, Festival A Quatro Mãos, Future (Future Froom), Future BDM, Future RTP, Future Asia, Havaianas, Lactagel (Malinal Leite Selecionado, Natural Queijo Fresco, Matinal Mantega, Leite Mimoso, Iogurtes Mimoso, Nata e Molhos de Nata Mimoso, Mihafe Leite Pastagem, Mihafe Queijo, Mihafe Mantega, CNAM), Livraria Lello, Mansarda, Moreton Marketing, Rubis Energia (Rubis Energia, Rubis Gas), Unilef.

Dentsu Aegis

CEO: André Freire de Andrade



Cientes*

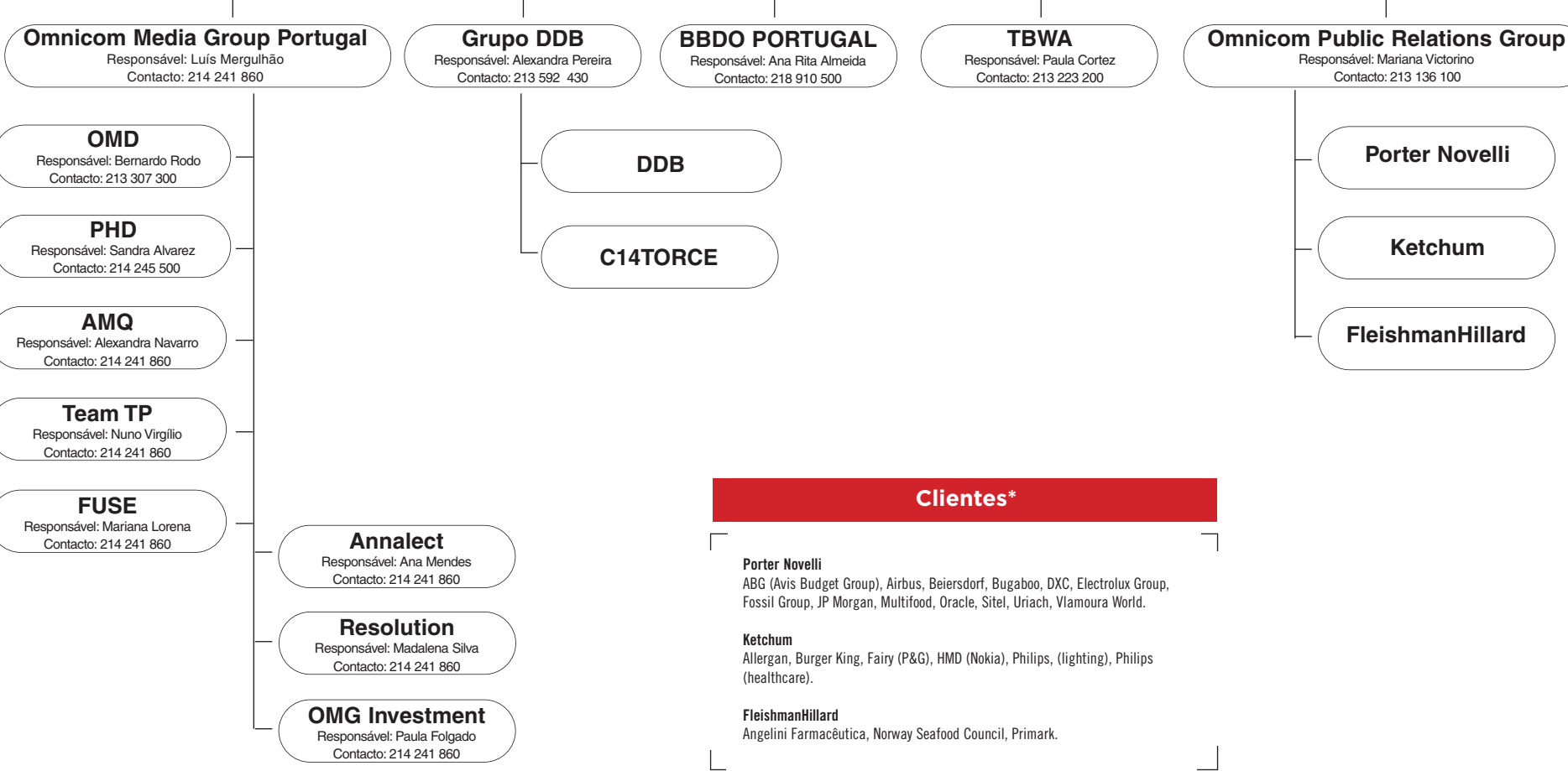
Carat
Alcoa, AccorHotels, Amplifon, Angelini, Banco BPL, Banco CTT, BCR - Brite Concessão Rodoviária, Beate Prestige International, Best Tables, Blusun, Bioron, Boudoule, Burger King, C&A, Cofidis, Capri Sun, Coca-Cola, Cofidis, Confarma, Controlauto, CTT - Correios de Portugal, Diagam, Diagam, Dr. Oetker, EDP Endesa, Estoril, Fátis, Federação Portuguesa de Futebol, Fidelidade, FoodKings, Grunenthal, Grupo Salvador Caetano, Honda, Husqvarna, Iber King, Interkia, Jaguar Land Rover, Kellogg, Kilo Milano, Mastercard, Mattel, MEO, Microsoft, Mondelez, Norwegian Seafood Council, Orlifame, Outsider Films, Panini, Paul Hartmann, Performance Douglas, Philips, Pink Lady, Pringles, Procter & Gamble, Radio Piquete, Sanches Cash & Candy, Red Bull, Rodolph Arie, Servilusa, Shiseido, Socolmat, Tesco, Tommy Hilfiter, Turismo de Portugal, Valormed, Via Verde, Whitliff.

IProspect
Accor Hotels, Aldias, Aerflit, Angelini Farmaceutica, BDF, Bonduelle, Brother, Burger King, C&A, Cabify, Calvin Klein, Coca Cola, Delta Carlini, Diagam, Disney, Douglas, Douglas Performance, Fátis, Federação Portuguesa de Futebol, Garrafeira Nacional, Jaguar Land Rover, K&A, Kiplinger, Leasingplan, LG, Mattel, Barbie, Mattel, Fisher-Price, Mission, Mondelez, Onfitime, Seal, Swarovski, Tesla, Vilela, Wilkin.

Posterscope
Accor Hotels, Aldias, Aerflit, Angelini Farmaceutica, BDF, Bonduelle, Brother, Burger King, C&A, Cabify, Calvin Klein, Coca Cola, Delta Carlini, Diagam, Disney, Douglas, Performance, Fátis, Federação Portuguesa de Futebol, Garrafeira Nacional, Jaguar Land Rover, K&A, Kiplinger, Leasingplan, LG, Mattel, Barbie, Mattel, Fisher-Price, Mission, Mondelez, Onfitime, Seal, Swarovski, Tesla, Vilela, Wilkin.

Partners
Agil, Algor Immochoas, Apaf, B&M, Blusun, Câmara Municipal de Lisboa, Cin, Cofidis, Controlauto, Danone, Delta Carlini, EDP, Eps, F&M, Goodis, Jerónimo Martins, Mattel, Miranda & Associados, Mondelez, Montepio, Moving Picture Company, N1, Novobank, Oney, Raw Culture, Red Bull, Secl, Sevens, Vaquena.

Omnicom



Cientes*

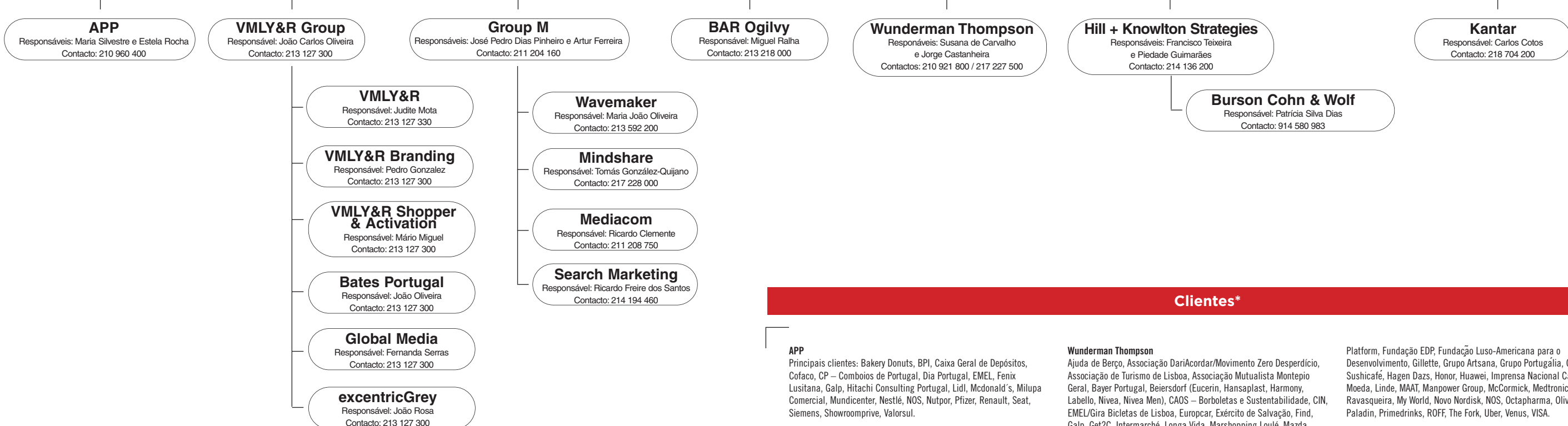
Porter Novelli
ABS (Avis Budget Group), Airbus, Beiersdorf, Bugaboo, DKC, Electrolux Group, Fossil Group, JP Morgan, Multifood, Oracle, Site1, Unilever, Wamora World.

Ketchum
Allergan, Burger King, Fenty (P&G), HMD (Neka), Philips, (Lighting), Philips (Healthcare).

FleishmanHillard
Angelini Farmaceutica, Norway Seafood Council, Primark.

WPP

Country manager: Manuel Maltz



Cientes*

APP
Principais clientes: Bakery Donuts, BPL, Caixa Geral de Depósitos, Celso, CP - Combios de Portugal, Dia Portugal, EMEL, Fenix Lustrana, Galjo, Hitachi Consulting Portugal, Lidl, McDonald's, Milupa Comercial, Mundeinter, Nestlé, Nupor, Pines, Resol, Secl, Sevens, Showroompry, Valorsol.

Wunderman Thompson
Ajuda de Berço, Associação Dançacontra o Movimento Zero Despedidos, Associação de Turismo de Lisboa, Associação Mutualista Montepio Geral, Bayer Portugal, Beiersdorf (Eucerin, Hansaplast, Harmony, Labels), Nivea, Nivea Men, OCS - Bombas e Sustentabilidade, OX, EME/Gira Bicicletas de Lisboa, Europcar, Exterco de Salvagem, Find, Galp, Get2, Intermark, Longa Vida, Marshalling Loulé, Mazda Portugal, Menorah, Mijsa (Bike), Nestlé Portugal, Nescafé Food/igo, Opel, Orquestra Sinfónica Juvenil, PMU/Tabaqueira, Perod Hicard, Sociedade Central de Cervejas/Botemia, Somel Comp&Fro, Tatra Merdonal, Vodafone Portugal.

Hill+Knowlton Strategies
Principais Clientes: AFOP, Astellas, Baptiste, BASF, Bebevida, Belavista Hotel, Camosima, Caravela, CBRE, Deligen, Dentomarca, Cervejeiros de Portugal, Chicos, Cimco, Cofidis, Comissão Europeia, Control, DNS.pt, DPD Group, Oryp, Emirates, ESC Online, European Recycling

Platform, Fundação EDP, Fundação Luso-Americana para o Desenvolvimento, Gillette, Grupo Arcaas, Grupo Portugália, Grupo Sublicar, Hagen Dazs, Honor, Huawei, Imprensa Nacional Casa da Moeda, Linde, M&M, Manpower Group, McCormick, Medtronic, Monte da Ravasqueira, My World, New Nordisk, NIS, Octapharma, Oliver Wyman, Palatin, Primedonia, ROFF, The Fork, Uber, Venus, VISA.

Burson Cohn & Wolf
Principais Clientes: Accutane, British Airways, Comissão Europeia, Fortecus, Huawei, MSD, Quintina & Penava

Agências nacionais do top 20 MediaMonitor

- AGÊNCIAS DE PUBLICIDADE**
- O Escritório**
Responsible: Tiago Canas Mendes
Contacto: 917 203 901
Clientes: Cany, CEHIA, Galjo, Licor Beirão, Lidl, S1, Benfica, Super Book.
- Nossa**
Responsible: Duarte Durão
Contacto: 964 662 111
Clientes: Bayer, BIG, Cofina, CSantosV, Danone, DHM, Fidelidade, Jerónimo Martins, L'Oréal, McDonald's, Myfati, OKI telegroups, Schweppes, Soane FC, Stapples, Turismo de Portugal, Universidade Católica Portuguesa e Zmar.
- Caetsu**
Responsible: Miguel Gonçalves e Sérgio Leitão
Contacto: 214 876 770
Clientes: Accenture, Aldeias do Xisto, Bene Farmaceutica, BNP Paribas, Beohringer Ingelheim, Cetelem, Fidelidade, Grunenthal, Lexas, Lilly Portugal, MAR Shopping, Medimar, Merck, Multicare, Novartis, Novo Nordisk, Omega Pharma, Pfizer, Sanofi, SONAE Arasuco, Sumol+Compal, Tetrapak, Toyota, Takeda e Valormed.
- Santa Fé Orange**
Contacto: 937 269 391
- ComOn**
Responsible: Ricardo Pereira
Contacto: 218 988 160
Clientes: Bayer, BIG, Cofina, CSantosV, Danone, DHM, Fidelidade, Jerónimo Martins, L'Oréal, McDonald's, Myfati, OKI telegroups, Schweppes, Soane FC, Stapples, Turismo de Portugal, Universidade Católica Portuguesa e Zmar.
- Winicio**
Responsible: Catarina Byscia
Contacto: 213 558 296
Clientes: Alcara, Alliance Healthcare, Adene (em parceria com a Sair da Casca), Ávita, Banco Alimentar, Bial, Biomecard, Bional, Celeiro, Colmeal CountrySide Hotel, Dietimp, Finfarmacia, Glintt, Hospital da cruz Vermelha Portuguesa (Heart Center), MB Via (SBS), Montes Claros (Grupo Carilho e Almeida), Nature Foods, Ortis, Ricala, Sair da Casca, SCML, Sociedade Ponto Verde, Solgar, Your Good Skin e Zeniva.

- AGÊNCIAS DE MEIOS**
- Nova Expressão**
Responsible: Manuel Falcão
Contacto: 210 123 740
Clientes: AEP/Exxon, Air Europa, Almada Fórum, Andreas Stihl, Andreas Stihl, Arthemisia, ASPOC, Associação de Promoção da Madeira, Auto Industrial, B The Travel Brand, Bairro Alto Hotel, Banco Invest, Bondatti, Brisa, Casa Portuguesa do Pastel de Bacalhau, Certara, Chello Multicanal, Colchão Net, Coldwell Banker, Coleções Philae, Controlauto, Deutsch Bank AG, E.Leclerc, eDreams, Equivalenza, Fundação Batalha Aljubarrota, Global Media Group, Herdade Maria da Guarda, Idealista, IDEFE, Irena, In Time, ISEG, Maisons du Monde, MCR, Mioigest, Monte da Ravasqueira, Montepio Crédito, Netimovic, Optica, O2, Emergia, Pandora, Parques de Sintra, Handstat, Saint-Gobain Glass, Satisis, Sapa Building Systems, Silvip, Sociedade Ponto Verde, Sodexo, Sovena, Sporting, Sunlover, Suzuki, The History Channel, UAL, Vaillant, Via Verde, Vibeon.
- Executive Media**
Responsible: Daniel Tavares
Contacto: 213 916 700
- ComOn**
Responsible: Ricardo Pereira
Contacto: 218 988 160
- Mediagate**
Responsible: Pedro Loureiro
Contacto: 217 940 137
Clientes: A Lelloira, Aveline, Banco Finantia, Bxi, Bexano, Compete2020, Dose de Surpresas, Duopharma, Escola Superior de Educação João de Deus, Farmácias Gare do Oriente e Cais do Sodré, Farmácias Holon, FilmsYou, Generali, ISCTE/INDEG, IFAP, KRKA, Lagos Park, Menarini Farmaceutica, Mota-Engil, Mustela, Natural You, Neuzoran, Parques de Sintra, Porto Business School, Prosegar, Sалама, Ray Human Capital, Turismo de Cuba, Trumpf, Unibrands.
- Marktevidade**
Responsible: Paulo Fidalgo
Contacto: 218 081 060

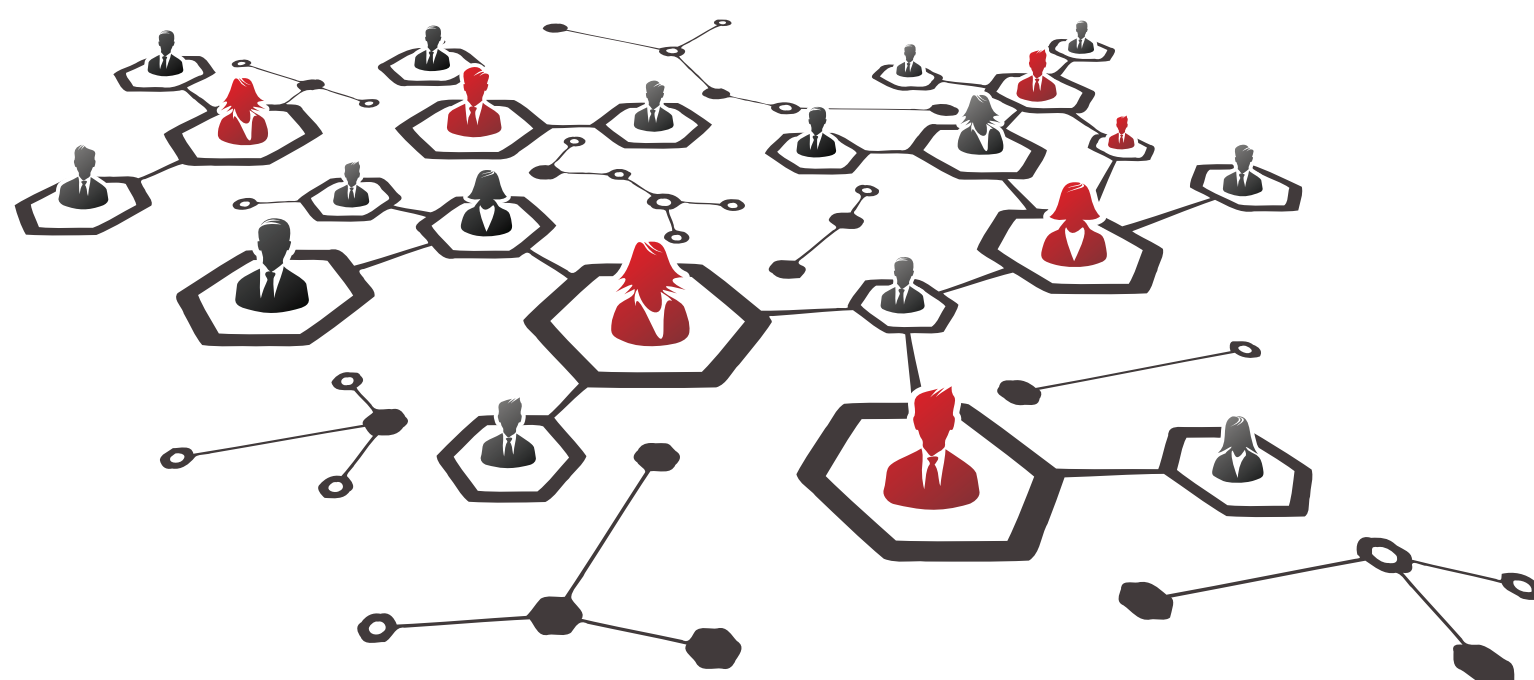
Mapa das agências dos seis principais grupos de comunicação internacionais a actuar em Portugal. Inclui as agências do top 20 MediaMonitor de publicidade e de meios até Dezembro de 2018. No caso da ComOn, a agência não faz distinção entre os clientes da área criativa e de media. *Dados fornecidos pelas agências. Este mapa é parte integrante de edição 838 do Meios & Publicidade

* Informação disponibilizada pelas agências

MAPA DA COMUNICAÇÃO 19



M&P
MEIOS & PUBLICIDADE



MAPA DA
COMUNICAÇÃO 19

M&P
MEIOS & PUBLICIDADE

Este mapa é parte integrante da edição 198 do Meios & Publicidade