

MEIOS & PUBLICIDADE

MAPA DA COMUNICAÇÃO 2018

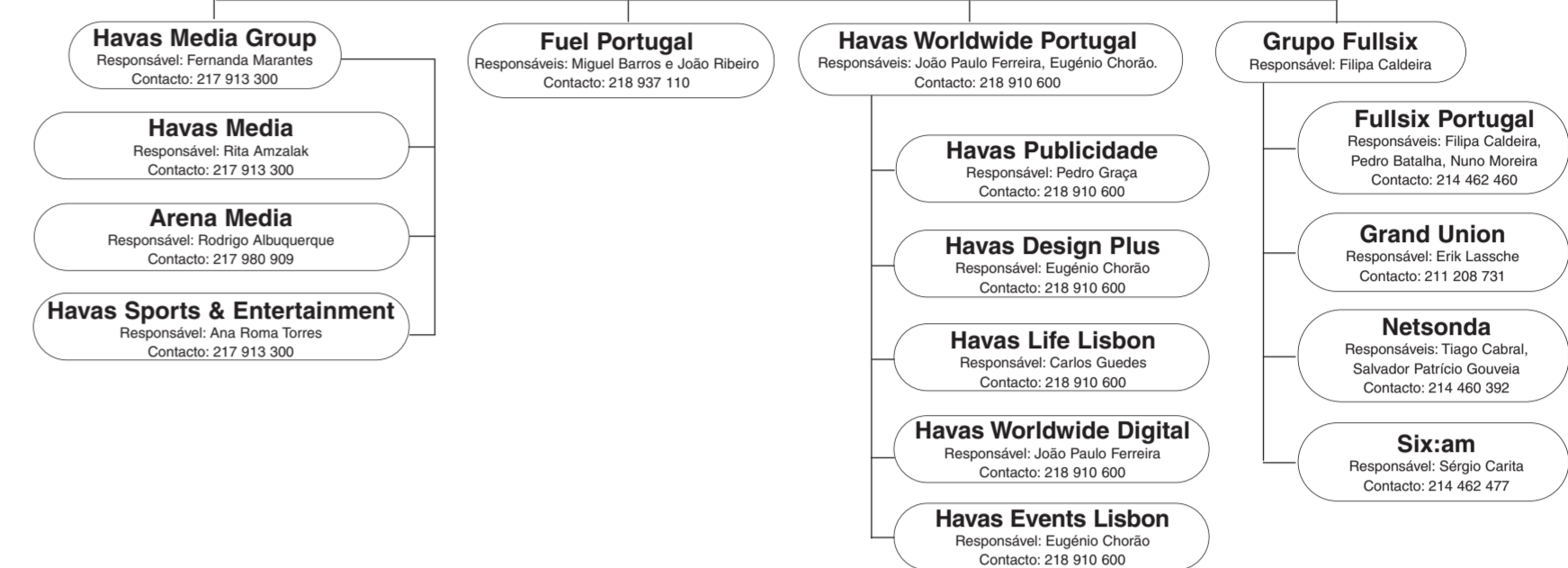
Publicis One

CEO: Anthony Gibson

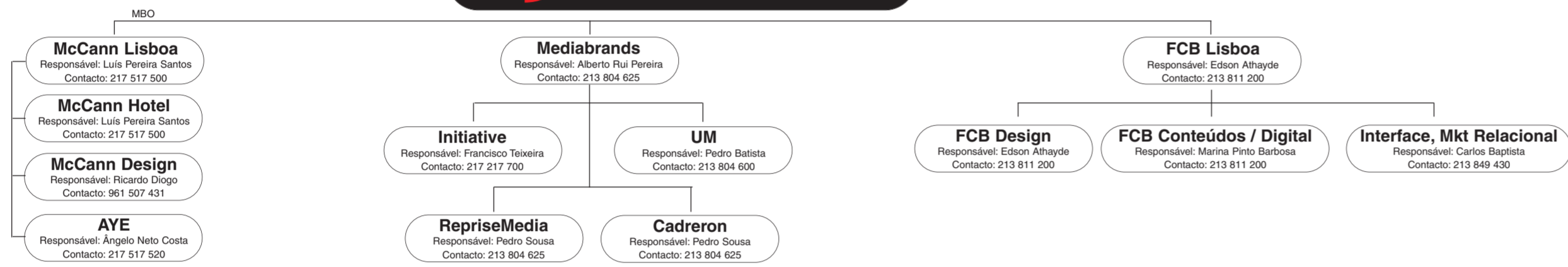
- ArcWW** Responsável: Paula Lopes
- Leo Burnett** Responsável: Paula Lopes
- Publicis** Responsável: Tiago Street
- Digitas** Responsável: Tiago Street
- Zenith** Responsável: Ana Azevedo
- Starcom** Responsável: Maria Carvalho
- Spark Foundry** Responsável: Maria Carvalho
- Performics** Responsável: Anatólio Nóbrega



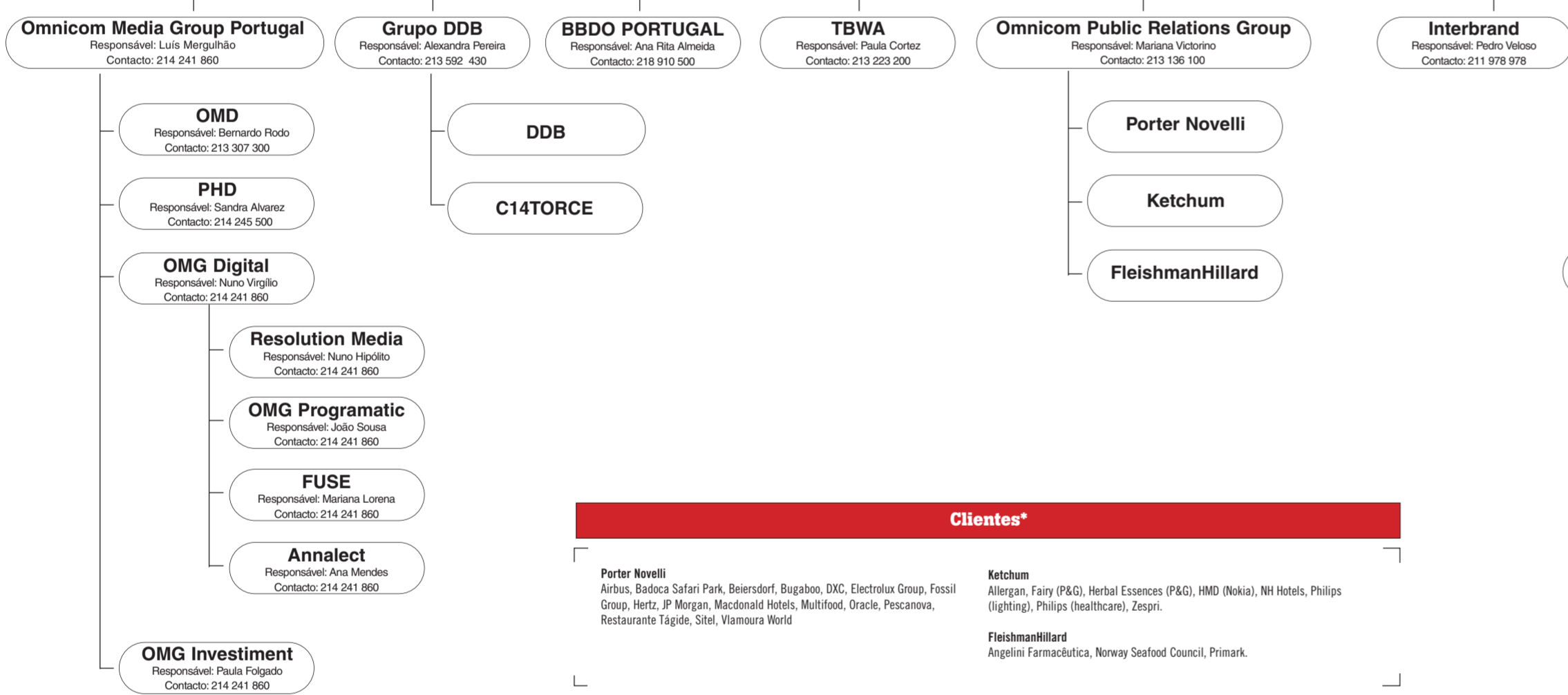
Havas



Interpublic

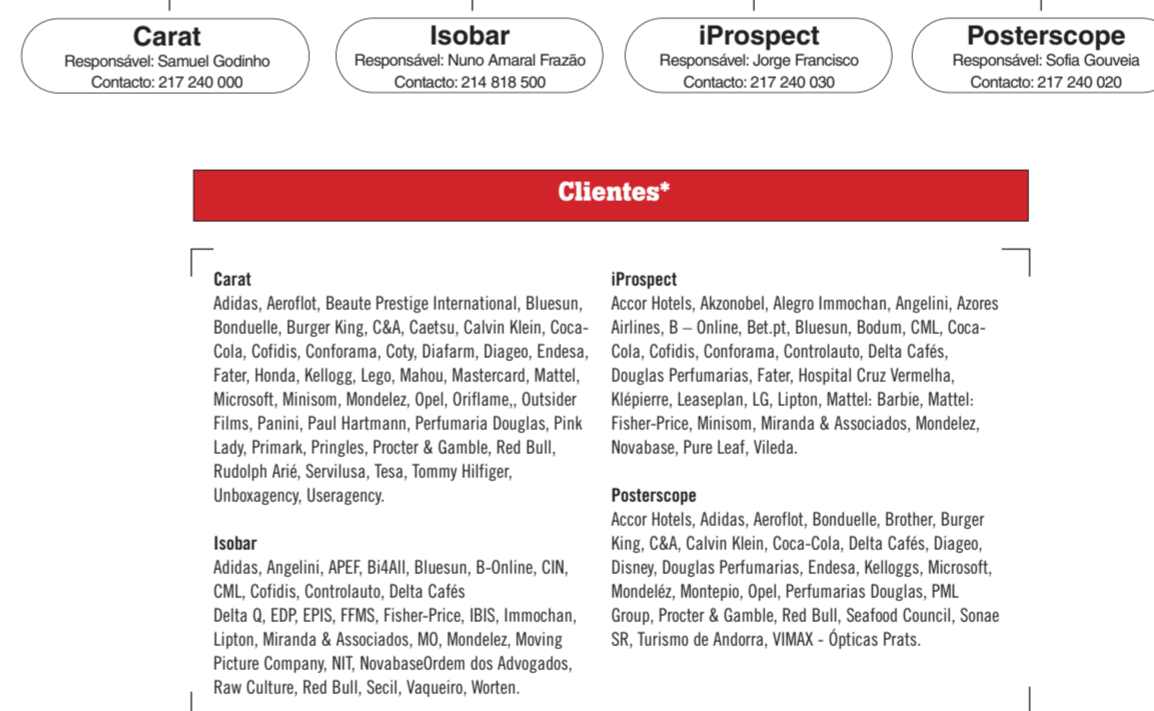


Omnicom



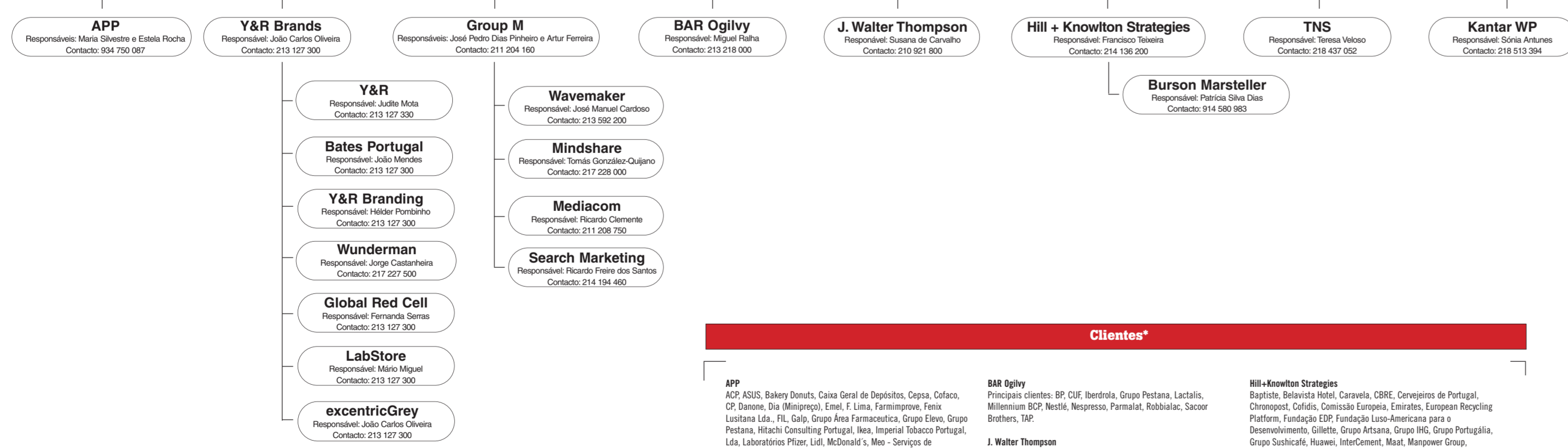
Dentsu Aegis

CEO: Nuno Amaral Frazão



WPP

Country manager: Manuel Maltos



Agências nacionais do top 20 MediaMonitor

- AGÊNCIAS DE PUBLICIDADE**
- Partners**
Responsáveis: Lourenço Thomaz, Susana Sequeira, Tomás Froes, Pedro Megre e Miguel Horta e Costa
Contacto: 213 703 070
Cientes*: Altice, Altice USA, Amazing Evolution, Associação Salvador, Automóvel Club de Portugal, Banco BPI, Banco CTT, Banco Fomento Angola, Brisa Auto-estradas de Portugal, Bel Entertainment, Cofina, CTT - Correios de Portugal, Deloitte Consultores, EDP - Energias de Portugal, Federação Portuguesa de Futebol, Fundação EDP, Fundação Portuguesa de Cardiologia, IMA, Lactogal, MEO, Paderira Portuguesa, Perfumes & Companhia, Pemas Ricard, Rádio Comercial, SDC - Sociedade Central Cervejas, staples, Starfoods, Turismo de Portugal, Via Verde.
- Caetsu**
Responsáveis: Miguel Gonçalves e Sérgio Leitão
Contacto: 214 876 770
Cientes*: Accentura, Aldeias do Xisto, Bore Farmacêutica, Biogen, Boehringer Ingelheim, Cetelem, Fidelidade, Fortia, Grammatel, Lexus, Lilly Portugal, MAR Shopping, M&S, Medifar, Merck, Novartis, Omega Pharma, Pfizer, Sanofi, Samol+Compal, Tetrapak, Timberland, Toyota, Valomed.
- Nossa**
Responsável: Duarte Durão
Contacto: 964 662 111
Cientes*: Activabank, APD, BET.pt, Carlsberg, DIA Minipreço, Grupo Renascença, Kinde Home, Microsoft, Operação Nariz Vermelho, SANA Hotels, Seguros LDD e Somersby.
- Santa Fé Orange**
Contacto: 937 269 391
- AGÊNCIAS DE MEIOS**
- Nova Expressão**
Responsável: Manuel Falção
Contacto: 210 123 740
Cientes*: KEF/Exponor, Air Europa, Almada Fórum, Andreas Stihl, Armazéns do Chiado, Arthemisia, Associação de Promoção da Região Autónoma da Madeira, Auto Industrial, Banco Invest, Brisa, Casa Portuguesa do Pastel de Bacalhau, Certora, Chelio Multicanal, Colchão Net, Colwell Banker, Coleções Philae, Controlauto, Deutsch Bank, E.Leclerc, Equivalencia, Fundação Batalha Aljubarrota, Global Media Group, Halcon Viagens, Herdade Maria da Graça, Idealista, IDEF, Itima, In Time, IRG Los Fine & Country, ISCO, Konica Minolta, Lactogal, MCR, Madagat, Monte da Ravasqueira, Montepio Crédito, Netvoice, Opticalia, Or Energia, Pandora, Parques de Sintra, Randstad, Saint-Gobain Glass, Saluets, Spa Building Systems, Slivip, Sodexo, Sporting, Sunlover, Suzuki, The History Channel, UAL, Via Verde, Vivalor.
- Executive Media**
Responsável: Daniel Tavares
Contacto: 213 916 700
- Mediagate**
Responsável: Fernando Paula
Contacto: 217 940 137
Cientes*: A Lioleira, Alkeline, Ascendum, Baxi, Century 21, Cometa 2020, Denim, DNX, Dupharma, Escola Superior de Educação João de Deus, Farmácias Gate do Oriente e Cais de Saúde, Financia, Grupo Mrs, Huzavarna, ISCTE/INDEG, Krka, Kial, Lagos Park, Menarini Farmacêutica, Meta-Engil, Mustela, Natural Honey, Ray Human Capital, Parques de Sintra, Porto Business School, Prosegur Alarms, Sалаmаg, Sojasun, Steak 'n Shake, Turismo de Cuba, Trumpf, Webhelp.
- Marketividade**
Responsável: Paulo Fidalgo
Contacto: 218 081 060
- ComOn**
Responsável: Ricardo Pereira
Contacto: 218 988 160
Cientes*: ABSVIE, B&B Surf Camp, Bepanthen, BIF, Católica Porto Business School, Cofina Media, DHM - Discovery Hotel Management, Fidelidade, Lúcia Prieto, Mercado da Pedra, Multicare, myFair, Russa Apoteia, OXI Telesurgico, Serviço Nacional de Saúde, Staples, Universidade Católica Portuguesa - Porto, Universidade de Évora, Zmar.

* Informação disponibilizada pelas agências

Mapa das agências dos seis principais grupos de comunicação internacionais a atuar em Portugal. Inclui as agências do top 20 MediaMonitor da publicidade e de meios até Dezembro de 2017. *Dados fornecidos pelas agências. Este mapa é parte integrante da edição 809 do Meios & Publicidade



MEIOS & PUBLICIDADE

